

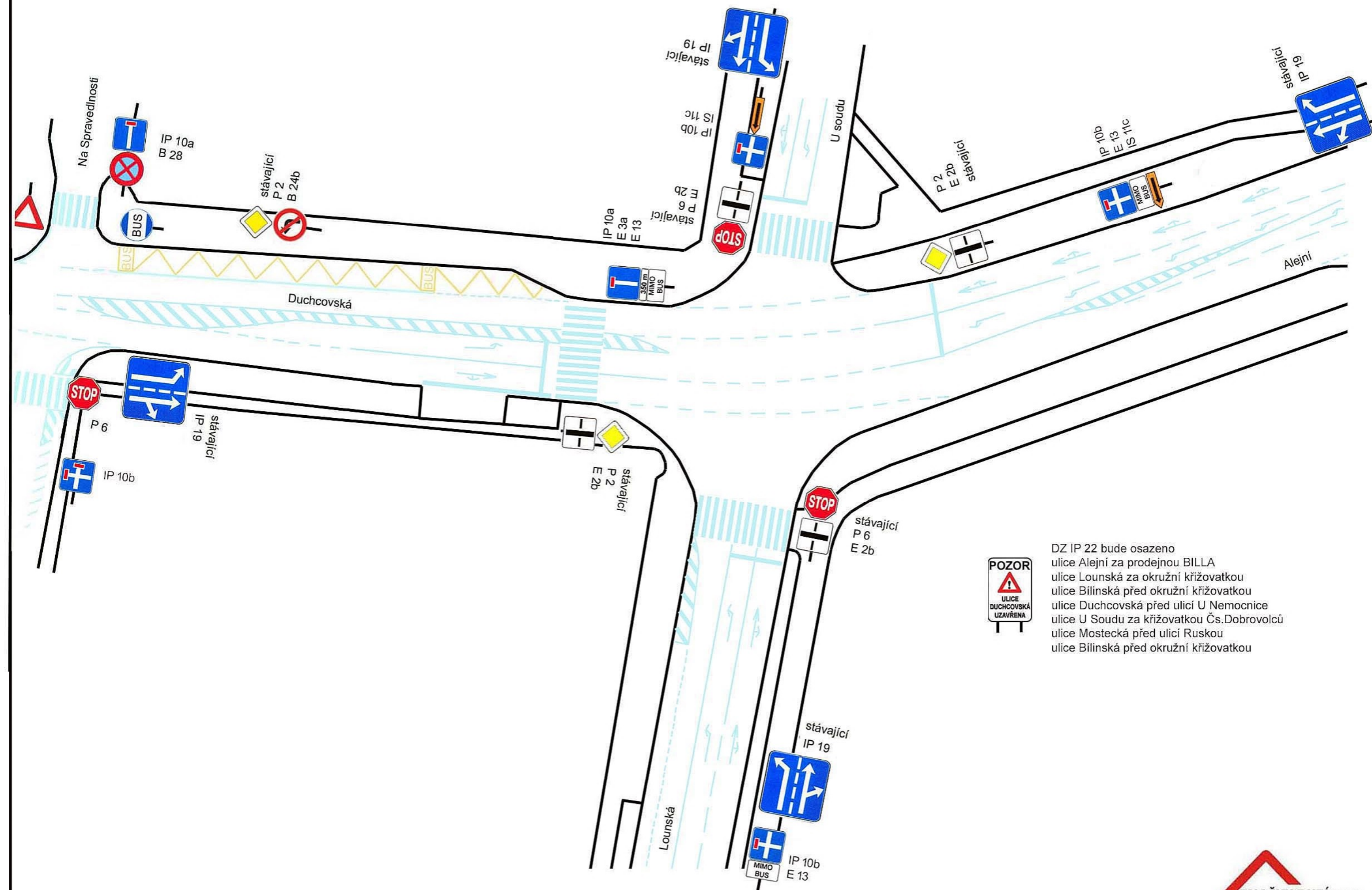
uzavřený úsek

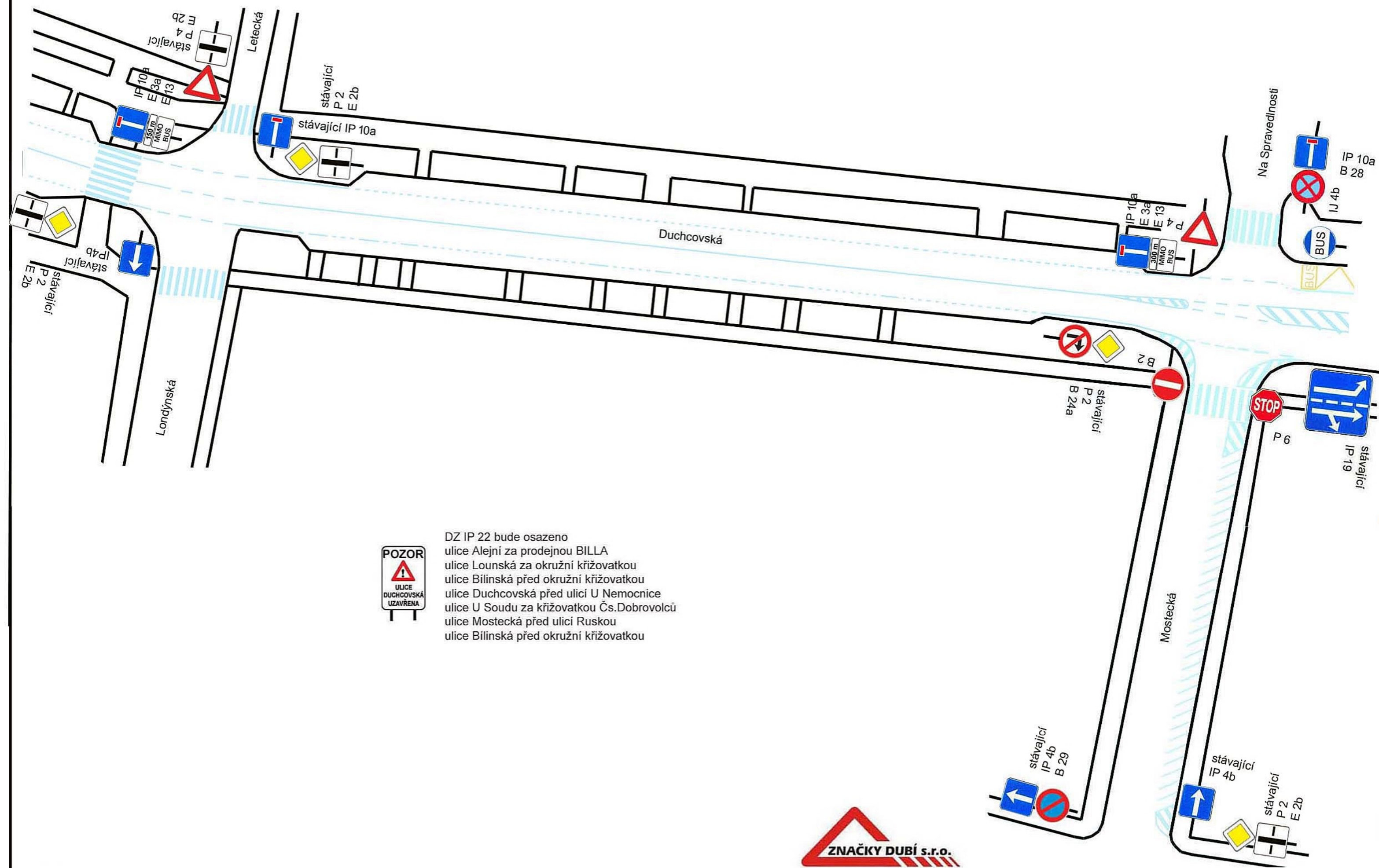


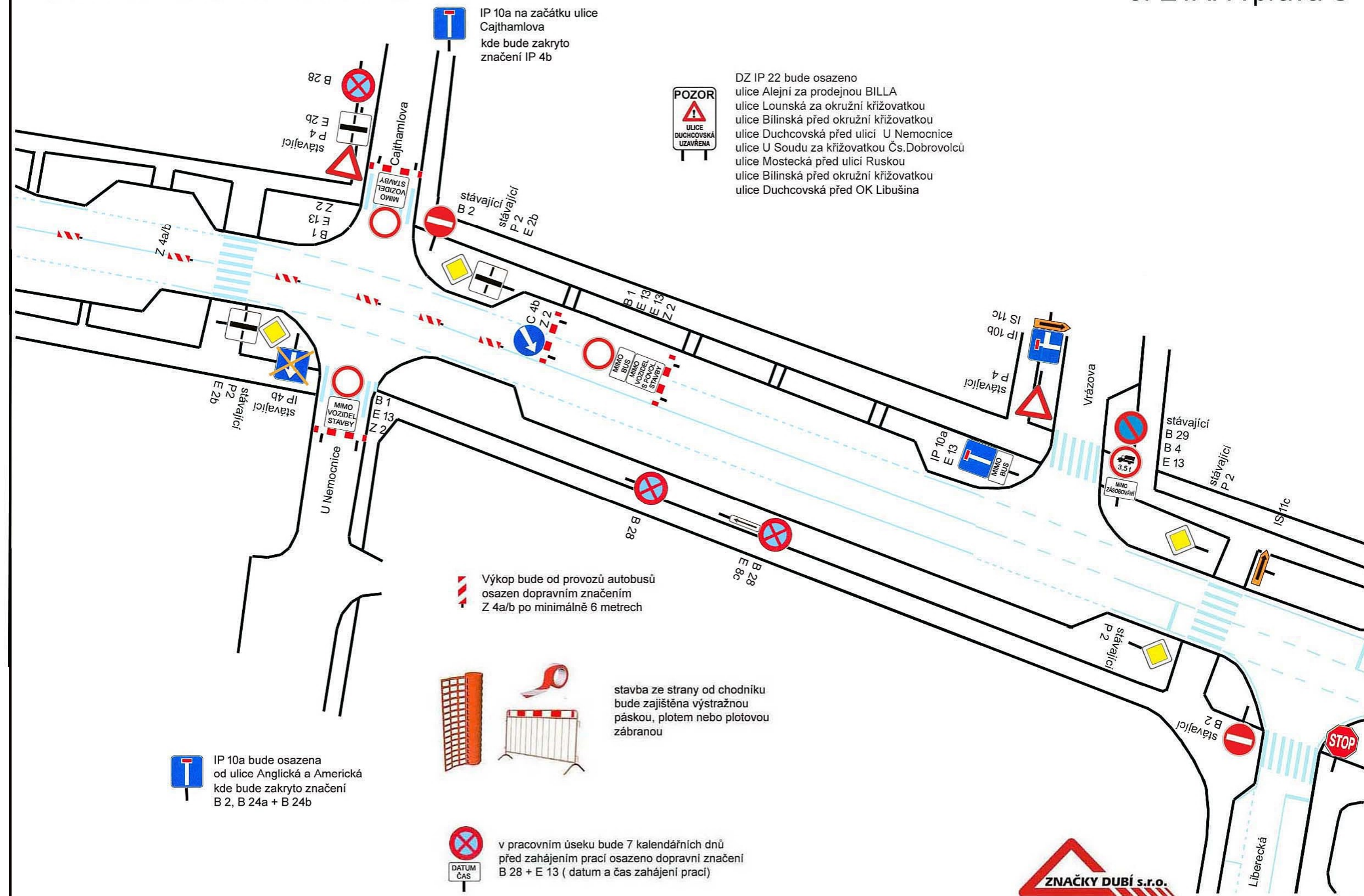
objízdna trasa bude značena dopravním značením IS 11b na každé křižovatce



objízdna trasa









POZOR

**ULICE
DUCHOVSKÁ
UZAVŘENA**



stavba ze strany od chodníku
bude zajištěna výstražnou
páskou, plotem nebo plotovou
zábranou

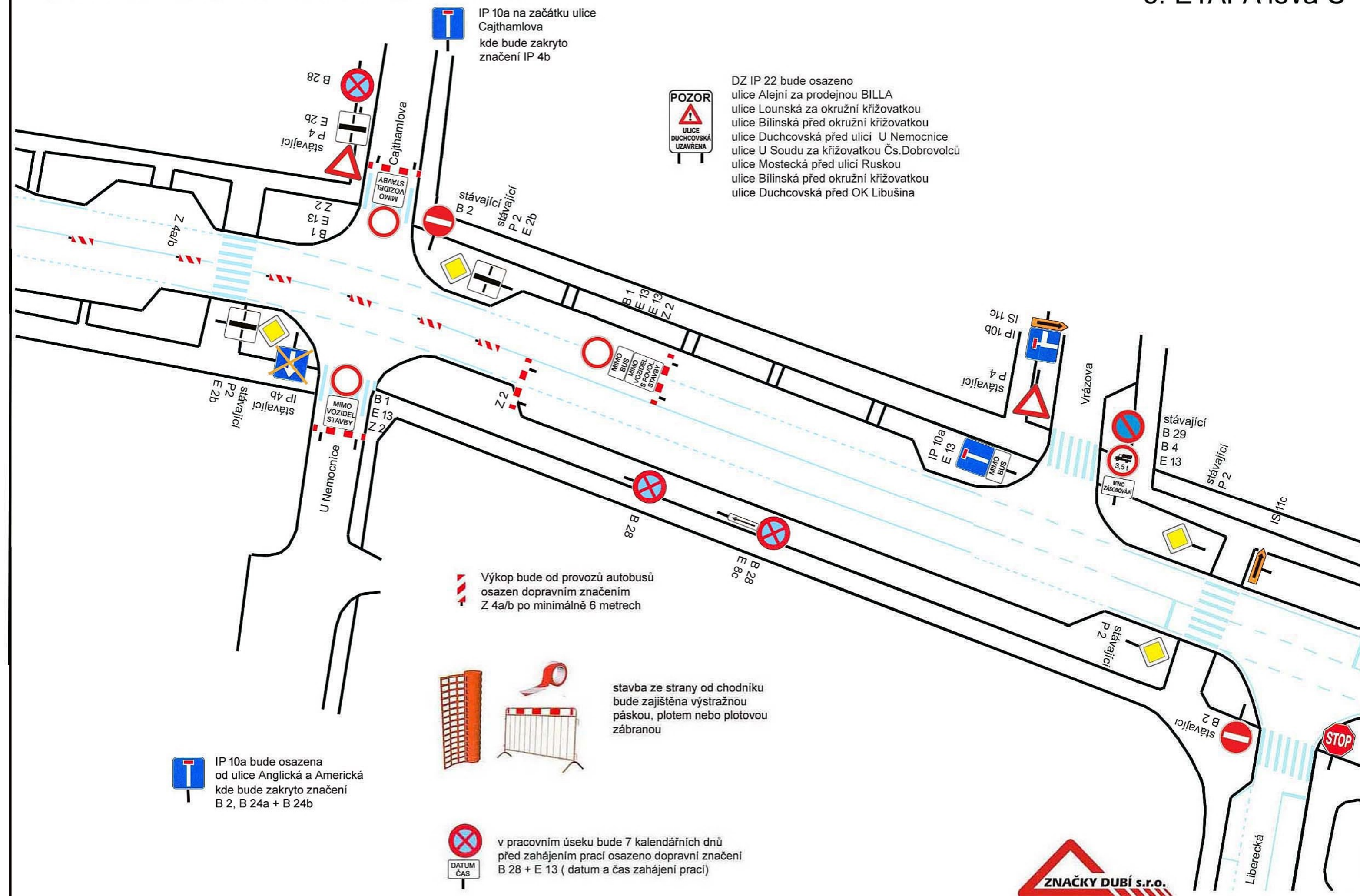
 v pracovním úseku bude 7 kalendářních dnů
před zahájením prací osazeno dopravní značení
B 28 + E 13 (datum a čas zahájení prací)

POZOR

ULICE
DUCHCOVSKÁ
UZAVŘENA

DZ IP 22 bude osazeno
ulice Alejní za prodejnou BILLA
ulice Lounská za okružní křižovatkou
ulice Bilinská před okružní křižovatkou
ulice Duchcovská před ulicí U Nemocnice
ulice U Soudu za křižovatkou Čs.Dobrovolců
ulice Mostecká před ulicí Ruskou
ulice Bilinská před okružní křižovatkou
ulice Duchcovská před OK Libušina

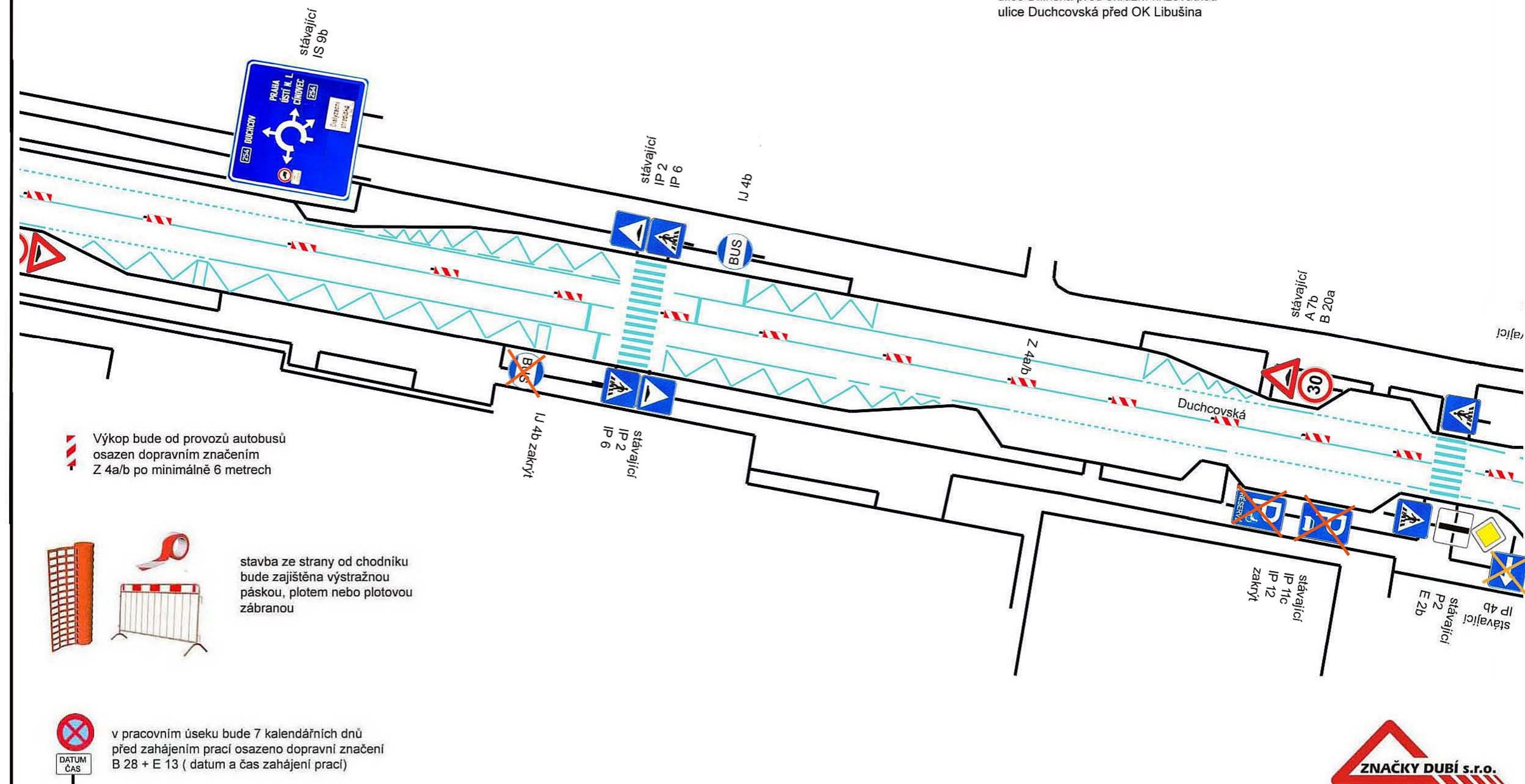


ZNAČKY DUBÍ s.r.o.





DZ IP 22 bude osazeno
 ulice Alejní za prodejnu BILLA
 ulice Lounská za okružní křižovatkou
 ulice Bílinská před okružní křižovatkou
 ulice Duchcovská před ulicí U Nemocnice
 ulice U Soudu za křižovatkou Čs.Dobrovolců
 ulice Mostecká před ulicí Ruskou
 ulice Bílinská před okružní křižovatkou
 ulice Duchcovská před OK Libušina



Výkop bude od provozů autobusů
osazen dopravním značením
Z 4a/b po minimálně 6 metrech



stavba ze strany od chodníku
bude zajištěna výstražnou
páskou, plotem nebo plotovou
zábranou



v pracovním úseku bude 7 kalendářních dnů
před zahájením prací osazeno dopravní značení
B 28 + E 13 (datum a čas zahájení prací)



DZ IP 22 bude osazeno
ulice Alejní za prodejnou BLLA
ulice Lounská za okružní křižovatkou
ulice Bílinská před okružní křižovatkou
ulice Duchcovská před ulic U Nemocnice
ulice U Soudu za křižovatkou Čs.Dobrovolců
ulice Mostecká před ulicí Ruskou
ulice Bílinská před okružní křižovatkou
ulice Duchcovská před OKLibušina

